

第5回は、【空港旅具】の  
業務と魅力を紹介します！



# 神戸税関 メールマガジン 第5回

## <採用について>

神戸税関は、**国家公務員一般職試験（大卒程度、高卒者）**に最終合格された方の中から採用しております。

神戸税関の採用する試験区分は、

**大卒程度：行政区分（近畿・中国・四国）**

**技術区分（農業農村工学・林学を除く）**

**教養区分（近畿・中国・四国）**

**高卒者：事務区分、技術区分（それぞれ近畿・中国・四国）**です。

※税関は全国に9つあり、それぞれ採用は別で行っています。

※試験等についての詳細は、**人事院HP**をご覧ください。

人事院採用情報NAVI <https://www.jinji.go.jp/saiyo.html> ⇒



財務省 神戸税関 人事課（☎078-333-3013）

HP（採用案内）はこちら

<https://www.customs.go.jp/kobe/saiyou/01frame.htm> ⇒



# ～税関の仕事について～ 『空港旅具』

「**空港旅具**」は、空港を利用して出入国する旅客の手荷物や身の検査を行っています。覚醒剤等の不正薬物や拳銃、知的財産を侵害する偽ブランド品等が、海外から不正に持ち込まれないよう取締りを実施しています。近年では、金価格の高騰を背景に、消費税の課税を免れる目的で金地金や金製品等の密輸入が多発しており、取締りを強化しています。不正薬物や金の密輸が増加し、年々巧妙化する隠匿手口に対応するため、多様な観点から精度の高い検査を実施しています。

## 【空港旅具ならではの魅力☆】

- ◎若手職員でもベテラン職員と一緒に、自ら判断して主体的に検査を行うことができ、**摘発に携わる機会が多い!**
- ◎英語等の**外国語を使用する機会も多く、語学力を活かせる!**語学に自信がない場合でも、充実した**研修制度**を通じて業務に必要な語学力を身につけることができる!

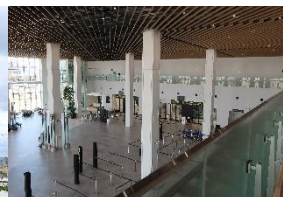


第2ターミナル外観

到着ロビー

## 【神戸空港のご紹介☆】

2025年4月に国際化した神戸空港。税関職員は、国際線就航に伴って建設された第2ターミナルで勤務しており、こんなにきれいな空港で働けるチャンスは今だけかも!?



<次回は最終回! 「審理部門」について紹介します!>

## ～官庁合同業務説明会のお知らせ～

### 【開催日程・会場】

- 人事院近畿 <<https://www.jinji.go.jp/kinki/saiyo/kannai/event.html>>
  - 6/26 (金) 対面・事務系職種対象 @難波御堂筋ホール
  - 6/29 (月) 対面・技術系職種対象 @大阪中之島合同庁舎
- 人事院中国 <<https://www.jinji.go.jp/chugoku/saiyo/portal/gousetsu.html>>
  - 6/17 (水) オンライン・事務系職種
  - 6/18 (木) オンライン・技術系職種
  - 6/28 (日) 対面・全区分対象 @広島国際会議場
- 人事院四国 <[https://www.jinji.go.jp/shikoku/saiyo\\_daisotsu.html](https://www.jinji.go.jp/shikoku/saiyo_daisotsu.html)>
  - 6/29 (月) 対面・全区分対象 @高松シンボルタワー

神戸税関も参加します!



※予約の要否や参加方法等、詳細は各人事院のHPをご確認ください!!



財務省 神戸税関 人事課 (☎078-333-3013)

税関採用パンフレットはこちら

<https://www.customs.go.jp/saiyou/pamphlet-i.htm> ⇒

